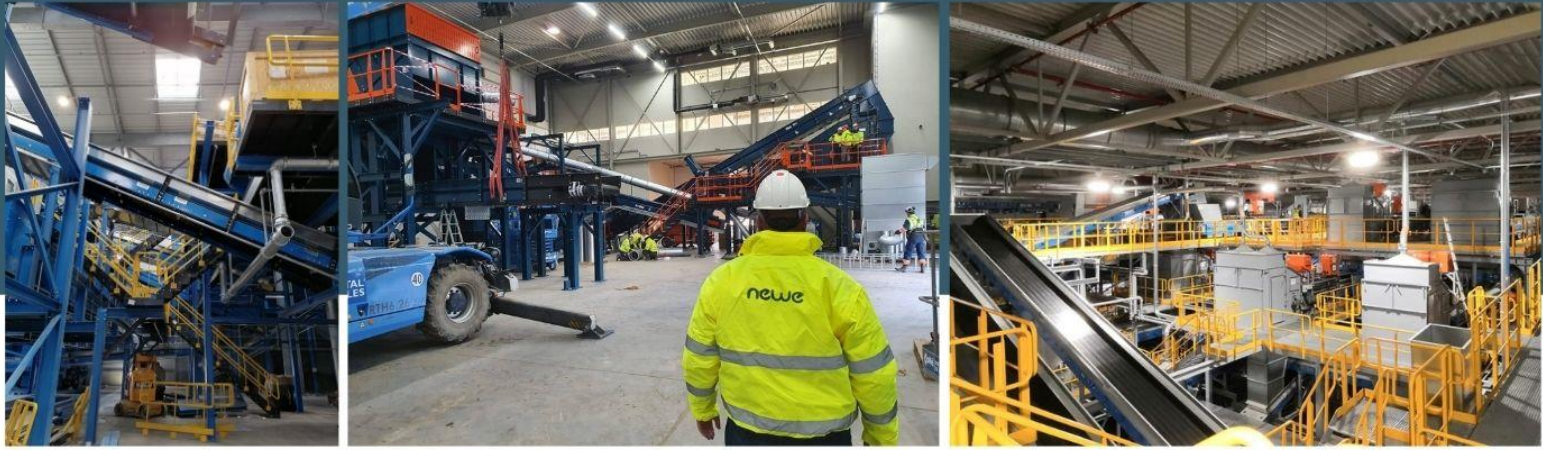


Vedoucí montér (HPP)



POŽADUJEME:

- praxe na vedoucí pozici,
- znalost čtení výkresové dokumentace,
- znalost alespoň jednoho cizího jazyka (DE, EN) na komunikativní úrovni,
- organizační schopnosti,
- řidičský průkaz sk. B,
- manuální zručnost, technické myšlení,
- ochota jezdit na pravidelné turnusy 4 týdnů,
- velkou chuť pracovat a učit se novým věcem,
- snahu hledat řešení ke spokojenosti zákazníků,
- spolehlivý a zodpovědný přístup k práci,
- čistý trestní rejstřík.

VÝHODOU:

- další dodatečná kvalifikace – svářečský průkaz, školení práce ve výškách, certifikáty pro práci s vysokozdviznými vozíky, vazačem, jeřábem apod.,
- vzdělání v technickém oboru.

BENEFITY:

- příspěvek na volnočasové aktivity (SODEXO Flexi Pass),
- roční odměny,
- týden dovolené navíc,
- odměny při pracovních jubileích,
- odstupné při odchodu do důchodu,
- nadstandardní zdravotní péče,
- příspěvek na penzijní / životní spoření,
- jazykové vzdělávání,
- příspěvek na stravování,
- pravidelná školení,
- firemní akce, vánoční dary a OPP.



www.newe.eu



Hrotovická - Průmyslová zóna 159,
Střítež 674 01 (Třebíč), ČR



+420 775 405 145



p.weigner@newe.eu

